



FICHA TÉCNICA DE REPUESTOS - PLANTAS DOSIFICADORAS

CAUDALÍMETRO LANZA IMPULSO

INDUMIX

INDUSTRIA ARGENTINA

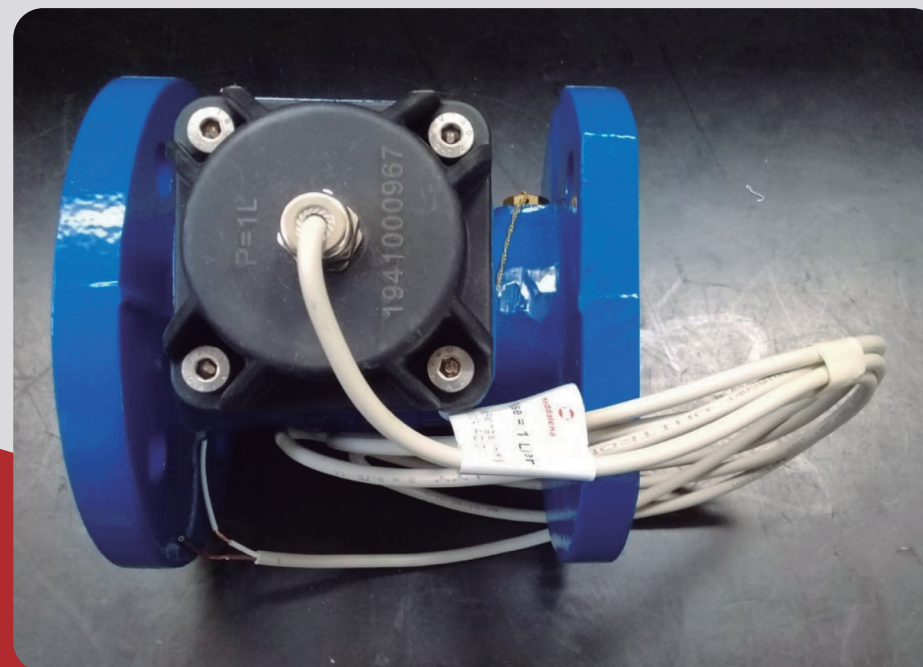
CAUDALÍMETRO LANZA IMPULSO

Para Planta Dosificadora

KROHNE



maddalena®



1. ALCANCE DEL REPUESTO

CAUDALÍMETRO LANZA IMPULSO

Caudalímetro de turbina axial con transmisión magnética, insensible a los campos magnéticos externos.

Factor de impulsos: 1 impulso/litro.

CAUDALÍMETRO INDUCTIVO

Caudalímetro electromagnético diseñado exclusivamente para medir el caudal y la conductividad de un producto líquido conductivo eléctricamente.

2. DESCRIPCIÓN DEL REPUESTO



APLICACIÓN		PD40-60 CP	PD80 CP	PD60 AP	PD80-100 AP	PD120 AP
MARCA		Maddalena	Maddalena	Maddalena / Krohne	Maddalena / Krohne	Maddalena / Krohne
TIPO		Lanza impulso	Lanza impulso	Inductivo	Inductivo	Inductivo
DIÁMETRO		1 1/2"	2"	2"	2"	3"
DIMENSIÓN	ANCHO (mm)	165	165	157	157	157
	LONGITUD (mm)	170	170	266	266	301
BULTO/DESPACHO	ALTURA (mm)	300	300	300	300	400
	ANCHO (mm)	250	200	250	250	250
	LONGITUD (mm)	250	200	250	250	250
PESO (kg)		9	14	11	11	14
ACOPLE		Roscado	Bridas	Bridas	Bridas	Bridas
CAUDAL MÁXIMO (m3/h)		20	30	50	50	200
CAUDAL MÍNIMO (m3/h)		0.9	1.2	0.1	0.1	0.254
CAUDAL TRANSICIONAL (m3/h)		2.5	3	0.16	0.16	0.4063
CAUDAL NOMINAL (m3/h)		10	15	40	40	160
PRESIÓN NOMINAL (Bar)		10/16	10/16	16/40	16/40	16/40

ANTES DE REEMPLAZAR EL REPUESTO

1. Desconectar la energía de la planta.

2. Vaciar circuito de agua y cerrar llave de paso del tanque.

3. INSTRUCTIVO DE CAMBIO



1.

Desconectar o cortar el cable de señal procurando no desperdiciar cable.

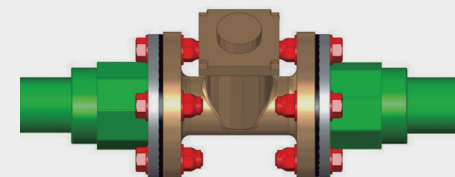
Herramienta: Alicates.

2.

CAUDALÍMETRO 1 1/2": Desacoplar la manguera del caño pvc de la derecha, y con la llave y sin dañar el macho desenroscar el caudalímetro.

CAUDALÍMETRO 2 y 3": Desajustar y retirar los bulones de ambas bridas.

Herramienta : Llave 15/16".

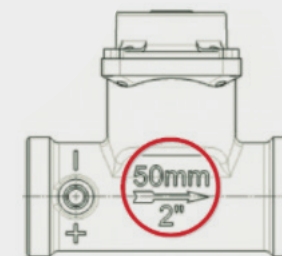


3.

CAUDALÍMETRO 1 1/2": Luego desenroscar el caudalímetro y retirar.

Insumo: Llave stilson ajustable para 1 1/2".

CAUDALÍMETRO 2 y 3": Retirar caudalímetro a reemplazar procurando recordar el sentido de la flecha indicada en el cuerpo del caudalímetro.



3. INSTRUCTIVO DE CAMBIO



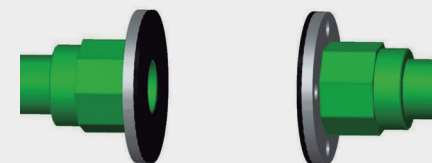
4.

CAUDALÍMETRO 1 1/2": Al caudalímetro nuevo colocar sella rosca aplicando una capa fina, enroscar. Luego colocar el tramo de pvc retirado y por último embridar la manguera en la punta con grip.

Insumo: Llave stilson ajustable para 1 1/2".

CAUDALÍMETRO 2 y 3": Reemplazar las juntas de gomas que se encuentran entre las bridas, presentar el caudalímetro nuevo procurando que las juntas de goma no se muevan y queden bien centradas con respecto a las bridas (el \varnothing interno de la junta de goma no debe ser menor al \varnothing interno de la brida). Recordar poner el caudalímetro con el sentido de la flecha en dirección hacia la boca de descarga de la cinta.

Insumo: Juntas de goma



5.

Colocar los bulones de ambas bridas y ajustarlos. Conectar los cables del caudalímetro verificando la polaridad original.

Insumo: Bulón 5/8" x 2" (4)

Herramienta: Llave 15/16"



6.

Realizar una prueba de verificación del buen funcionamiento del caudalímetro utilizando por ejemplo un recipiente de volumen conocido.



1.

Se recomienda limpiar el filtro del circuito de agua cada 300 hs o 15 días, para ello se debe cerrar la válvula de salida del tanque y retirar el tapón de la Y.

2.

Revisar periódicamente el circuito que no haya pérdidas.





INDUMIX

INDUSTRIA ARGENTINA