



FICHA TÉCNICA DE REPUESTOS MTI

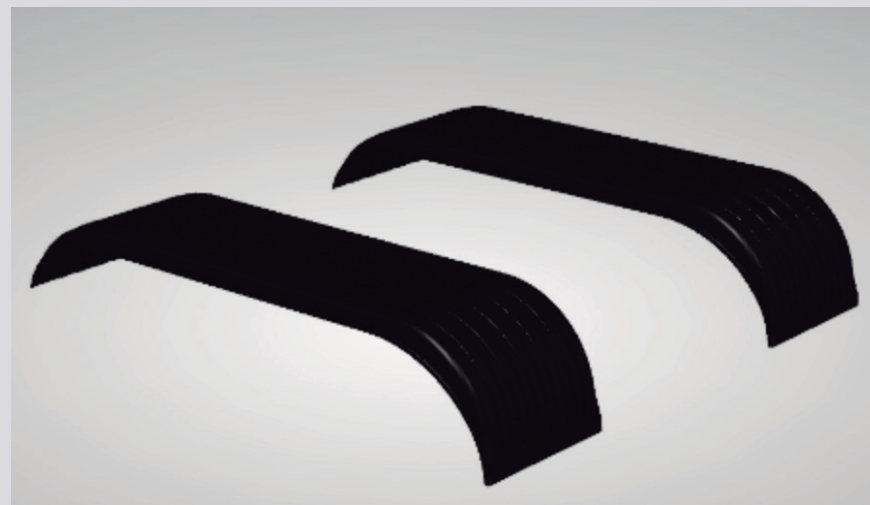
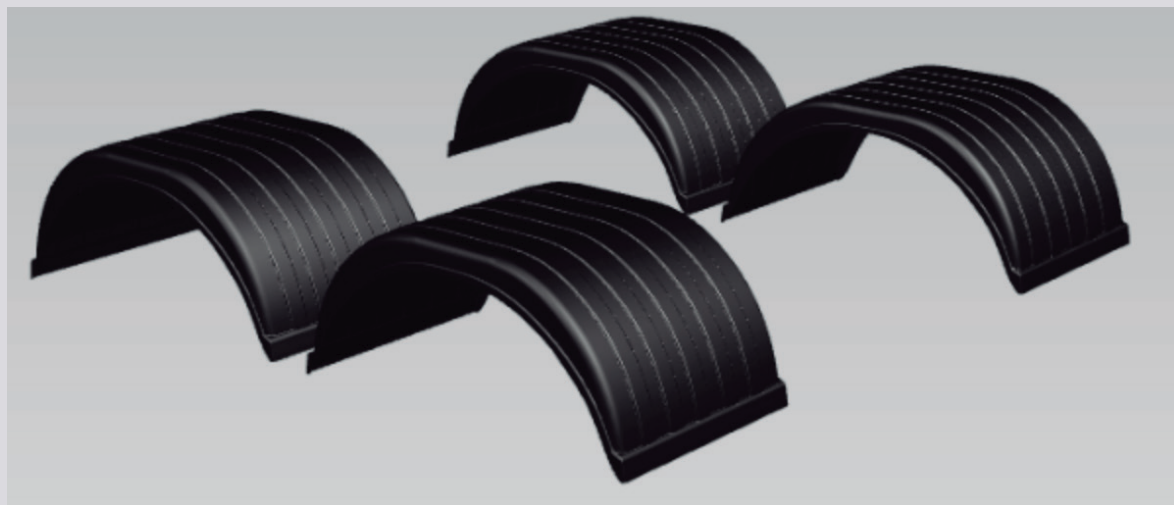
# JUEGO DE 2 o 4 GUARDABARROS

**INDUMIX**

INDUSTRIA ARGENTINA



# JUEGO DE 2 o 4 GUARDABARROS



## 1. ALCANCE DEL REPUESTO

Guardabarro plástico polietileno de alta densidad pead simple o doble para mti o mtis.

## 2. DESCRIPCIÓN DEL REPUESTO



APLICACIÓN	MTI 4 CP	MTI 6 CP	MTI 8 CP	MTI 10 CP	MTS 10 2020	MTI 10 AP	MTI 12 AP
4 GUARDABARROS SIMPLES	X	X	X	X	Aplica	Aplica	Aplica
2 GUARDABARROS DOBLES	Aplica	Aplica	Aplica	Aplica	X	X	X

CONJUNTO	DIMENSIÓN	ALTURA (mm)	PROFUNDIDAD (mm)	ANCHO (mm)	PESO (Kg)	DIÁMETRO CAÑO (mm)
	SIMPLE	500	700	1160	2	R750/50
	DOBLE	500	700	2520	6	R1200/50

Lorem ipsum

### ANTES DE REEMPLAZAR EL REPUESTO

1. Apague el motor del camión y el motor auxiliar si corresponde.
2. Limpie la zona de trabajo.



1.

Retirar todos los bulones que sostienen el guardabarro y retirar el mismo.

**Herramientas:** 2 llaves 13 mm.

2.

Presentar el guardabarro en su ubicación, procurando que quede bien alineado y equidistante respecto a la paralela del larguero del chasis. Hacer coincidir los agujeros del soporte con el lomo de los pliegues del guardabarro. Recién allí podemos marcar el guardabarro usando los agujeros del soporte como referencia. Luego perforar.

Guardafangos: presentar el mismo en la parte trasera del guardabarro, procurar que quede bien alineado y marcar usando los agujeros como guía, luego perforar.

**Herramientas:** 2 llave 13 mm , taladro mecha 8 mm.

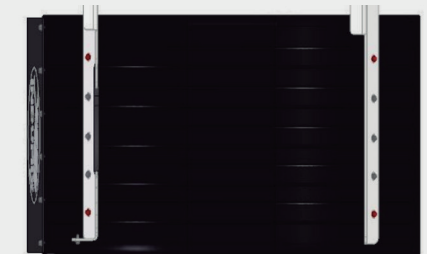
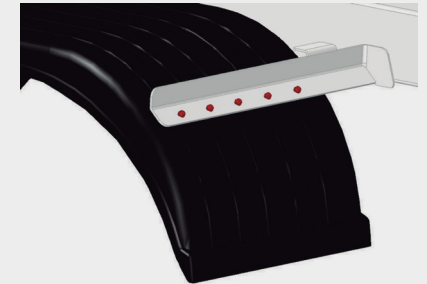
**Insumos:** Bulón 5/16" x 1 1/4", tuerca autofrenante y arandela (10 por cada guardabarro).

3.

Colocar guardabarro en su lugar, poner los bulones de los 4 agujeros de los extremos, preajustar y terminar de poner el resto. Presentar guardafangos, colocar bulones de los extremos y terminar con el resto.

**Herramientas:** 2 llaves 13 mm.

**Insumos:** Bulón 5/16" x 1 1/4", tuerca autofrenante y arandela (10 por cada guardabarro).





**1.**

Limpiar al final de cada jornada.





**INDUMIX**

INDUSTRIA ARGENTINA