



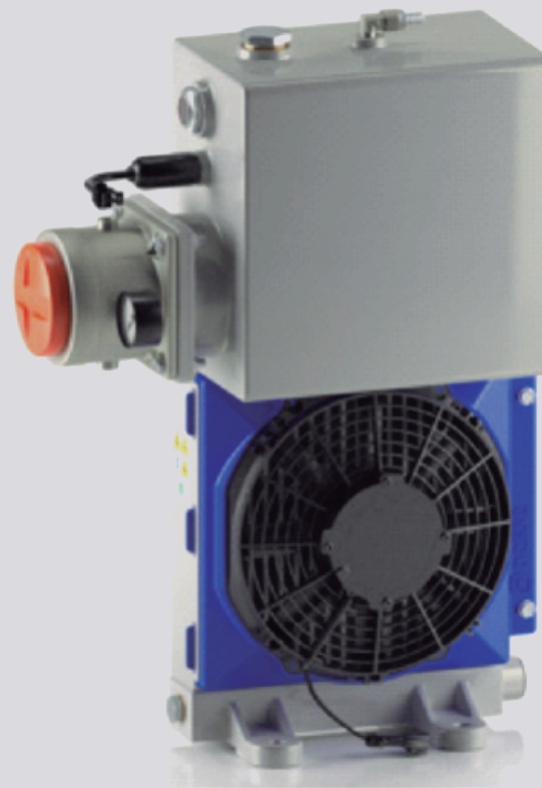
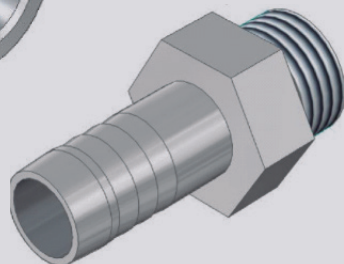
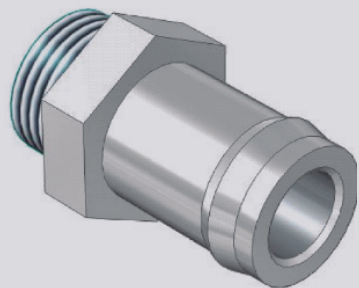
FICHA TÉCNICA DE REPUESTOS MTI

CENTRAL HIDRÁULICA OESSE Y CONJUNTOS

INDUMIX

INDUSTRIA ARGENTINA

CENTRAL HIDRÁULICA OESSE Y CONJUNTOS



1. ALCANCE DEL REPUESTO

Central hidráulica de enfriamiento de aceite marca Oesse, compuesta por un depósito de aceite, un filtro de partículas de 10 micrones, un electroventilador, un radiador y un sensor de temperatura. Como opcional viene el conjunto completo con: conectores de manguera de admisión y retorno de aceite, manguera de respiradero de aceite, vacuómetro, cables y componentes eléctricos para su instalación, bulonería para su fijación.

2. DESCRIPCIÓN DEL REPUESTO



APLICACIÓN	MTI 4 CP	MTI 6 CP	MTI 8 CP	MTI 10 CP	MTS 10 2020	MTI 10 AP	MTI 12 AP
CENTRAL HIDRÁULICA OESSE	Aplica	Aplica	Aplica	Aplica	Aplica	X	X
CENTRAL HIDRÁULICA OESSE GRANDE	X	X	X	X	X	Aplica	Aplica
CONJUNTO CENTRAL HIDRÁULICA 24V	Aplica	Aplica	Aplica	Aplica	Aplica	Aplica	Aplica

CENTRAL HIDRÁULICA OESSE	DIMENSIONES	ALTURA (mm)	300	LARGO (mm)	270	ANCHO (mm)	500
		PESO (Kg)	19	CAPACIDAD (Lts)	18	RANGO TEMP (°C)	-20 / +120
	BULTO DESPACHO	ALTURA (mm)	660	LARGO (mm)	1100	ANCHO (mm)	490

CENTRAL HIDRÁULICA OESSE GRANDE	DIMENSIONES	ALTURA (mm)	850	LARGO (mm)	300	ANCHO (mm)	610
		PESO (Kg)	32	CAPACIDAD (Lts)	30	RANGO TEMP (°C)	-20 / +120
	BULTO DESPACHO	ALTURA (mm)	330	LARGO (mm)	1100	ANCHO (mm)	650

ANTES DE REEMPLAZAR EL REPUESTO

1. Apagar el camión o motor auxiliar si corresponde y retirar las llaves para prevenir su encendido.
2. Vaciar el aceite del equipo hidráulico, remitirse a las fichas técnicas de aceites Indumix.

3. INSTRUCTIVO DE CAMBIO



1. Una vez vaciado el equipo hidráulico de aceite, desconectar manguera de entrada de aceite (1) junto con el conector chico, desconecte la manguera azul del respiradero (2), desvincule la alimentación eléctrica del ventilador (3) y del sensor de temperatura (4), desconectar manguera de alimentación de aceite junto con el conector grande (6) y desmonte los bulones (5) que fijan la central y retírela.

Herramientas: 2 Llaves 9/16", Llave 32 mm, Llave 40 mm o llave caño, Destornillador plano fino.

2. Monte la central hidráulica nueva y fíjela con los bulones (5) correspondientes. Monte los conectores de manguera de entrada de aceite (1), el conector grande (6) y el conector superior del respiradero (2) poniendole previamente sella roscas. Previamente verificar que los o-rings de los conectores no estén dañados, caso contrario reemplazarlo y colocarle grasa o sellador de silicona.

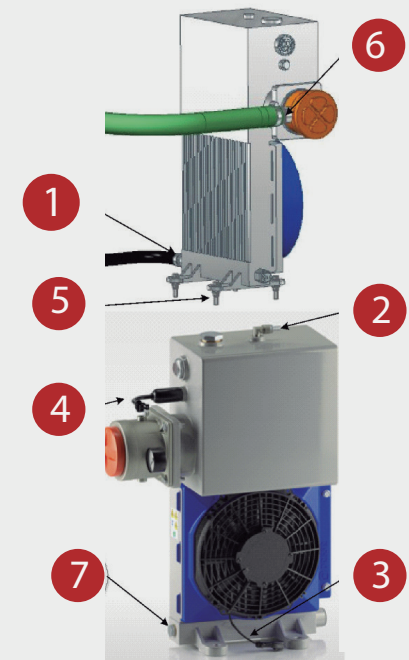
Insumos: Sellador de Roscas.

Herramientas: 2 Llaves 9/16"

3. El sensor de temperatura (4) recomendamos posicionarlo en la rosca inferior (7). Conectar la manguera de entrada de aceite (1) con una abrazadera AP n°101 nueva y la manguera de retorno de aceite (6) con una abrazadera n°104 nueva.

Insumos: Abrazadera AP n°101, Abrazadera AP n°104.

Herramientas: Tubo o llave 11 mm, Tubo o llave 13 mm.





4. Realice la conexión eléctrica del ventilador y el sensor de temperatura con la ficha que viene de la caja de comando.

5. Para la colocación de aceite al equipo hidráulico, remitirse a las fichas técnicas de aceites Indumix.



1.

Verificar semanalmente que el nivel de aceite del equipo hidráulico se encuentre en la mitad de los visores.

2.

Cambie el filtro y el aceite del equipo hidráulico a las primeras 100 hs de operación, y luego cada 1.000 hs (o 6 meses, lo que ocurra antes), o cuando se haya contaminado con agua, aire o cualquier otro elemento, drenando todos los componentes del circuito.

3.

A los 15.000 m³ (4800 hs de trabajo aprox.) realizar el mantenimiento según <http://www.Oesseonline.Com/>





INDUMIX

INDUSTRIA ARGENTINA