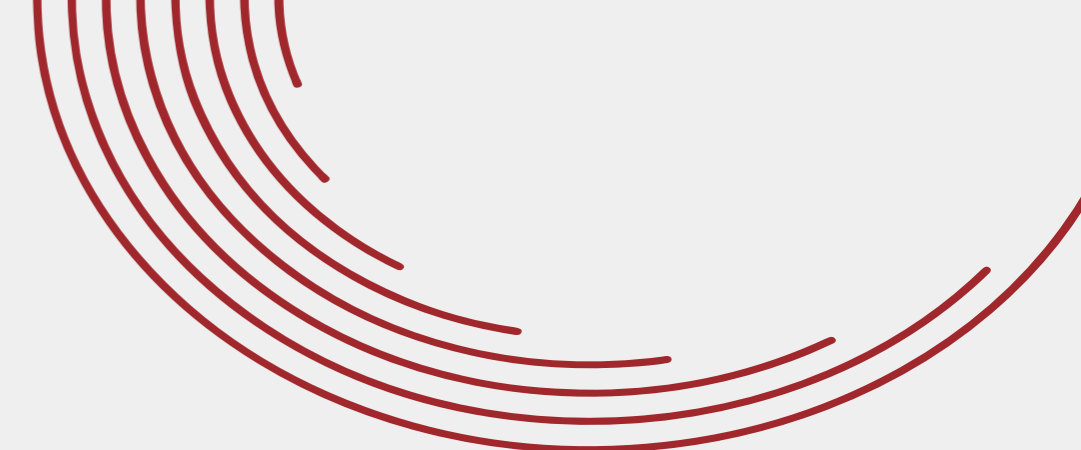




FICHA TÉCNICA | REF. NRO JDB32-001

JXZZ32-5.16HP

Bomba pluma montada sobre camión



FICHA TÉCNICA | REF. NRO JDB32-001

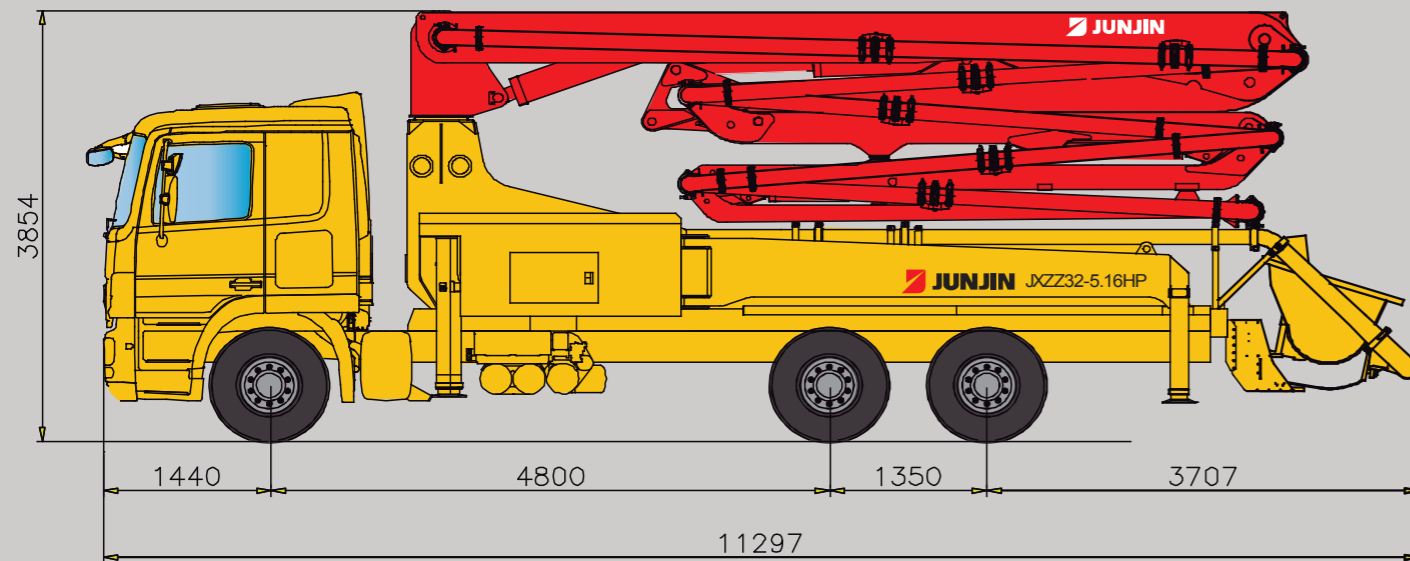
JXZZ32-5.16HP

Bomba pluma montada sobre camión

JXZZ32-5.16HP

Bomba pluma montada sobre camión

32M - Salida 158m³/h - Pluma tipo ZZ

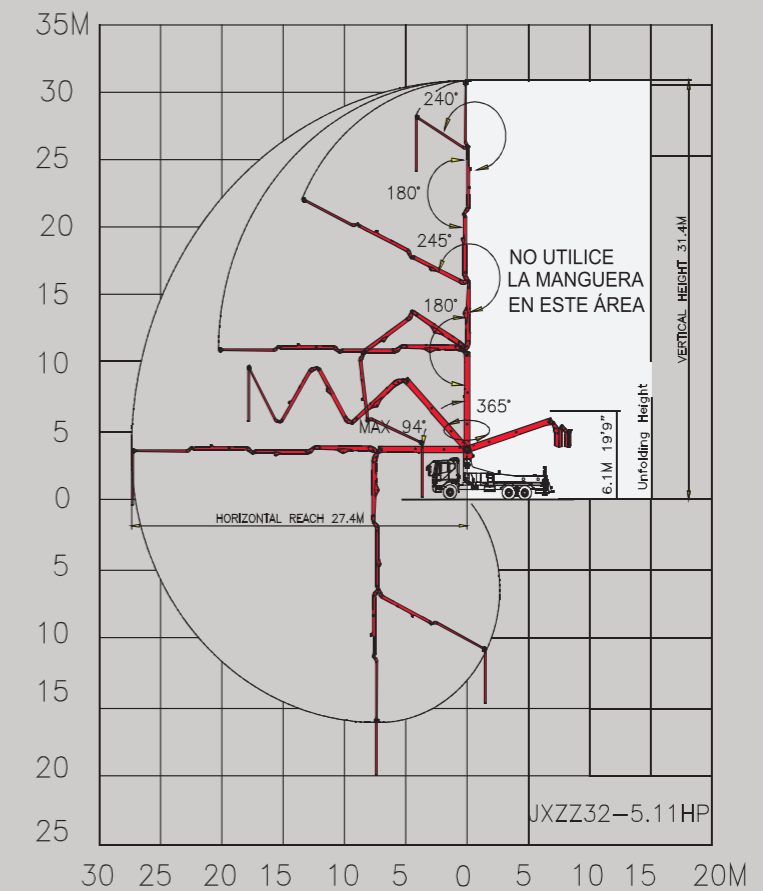


* Nota: Especificación estándar sobre MB2641. Las dimensiones dependerán de las especificaciones del chasis.

• FICHA TÉCNICA

ESPECIFICACIÓN GENERAL		ESPECIFICACIÓN GRUPO BOMBEO		ESPECIFICACIÓN PLUMA		
Línea de Salida	DN 125 / 5"	Salida	Vástago	158 m ³ /h	Cantidad de tramos	5
Remoto	Control proporcional		Pistón	98 m ³ /h	Tipo Plegado	ZZ
Placa/Anillo Desgaste	Carburo de Tungsteno	Presión	Vástago	72 Bar	Alcance Vertical	31.4 m
Bomba de agua	20 Bar		Pistón	115 Bar	Alcance Horizontal	27.4 m
Tanque de agua	500 Litros	Cilindro (Cromado duro)	Ø230 mm	Altura Despliegue	6.1 m	
Autolubricación	Engrase hidr., Batea	Largo carrera	2100 mm	Largo de manguera final	3.0 m	
		Válvula S	8" X 7"	1r Tramo	7.3 m	
		Bomba de Aceite Ppal	Rexroth Hydromatic	2do Tramo	5.2 m	
		Presión del Sistema	350 Bar	3er Tramo	5.0 m	
		Cambio tipo	Hidráulico	4to Tramo	5.0 m	
		Capacidad Batea	600 Litros	5to Tramo	4.9 m	

• DIAGRAMA DE TRABAJO DE PLUMA



• ALCANCE ESTABILIZADORES

