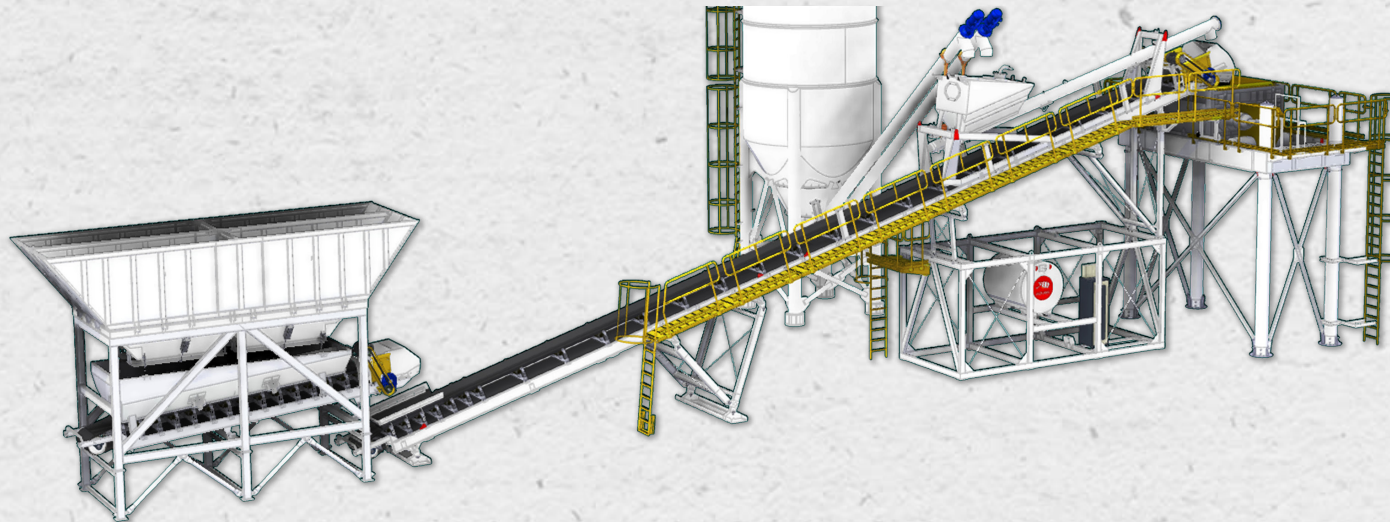


PLANTA ELABORADORA INDUMOVIL 30/45- DESCRIPCION TECNICA

PLANTA ELABORADORA de hormigón por peso para alimentación de Motohormigoneras, marca INDUMIX, NUEVA, de INDUSTRIA ARGENTINA, modelo PE 30/45, con una capacidad de dosificación NOMINAL de hasta 45 m³/h de H°E°. (1)



Tolva de acopio de áridos de cuatro compartimientos en cruz. Descarga por el fondo mediante compuertas de apertura regulable y mandos neumáticos de Ø63 x 100 mm de carrera marca FESTO. Vibrador marca WAM en un compartimiento. Parte inferior de la Tolva y placas antidesgastes fabricadas en chapas SAE 1045 espesor 4,76mm y 240 Brinell de Dureza.

Capacidad Máxima de Acopio de la Tolva: hasta 20 m³ en total (hasta 36 m³ con postizos) .(2)

Tolva dosificadora de áridos para pesaje por suma de los mismos, montada sobre cuatro celdas de carga de 4000 lbs (4 x 4000 lbs) dimensionada para una capacidad máxima de 3.000 kg de áridos en total. Descarga por cinta transportadora de 24" de ancho, de goma lisa de tres telas de nylon. Accionada por un reductor pendular, con rodamiento antirretorno, a engranajes de Cr-Ni, Cementados y Templados, marca INDUMIX, modelo IR 16 105 de nuestra fabricación y motor eléctrico marca WEG de 10 HP a 1450 rpm, 100% blindado. Cabezal motriz y tensor engomados al igual que los rodillos de transporte de la zona de descarga de la tolva a la cinta. Tolva completa y Placas antidesgaste fabricadas en chapas SAE 1045 espesor 4,76mm y 240 Brinell de Dureza. Vibrador marca WAM.

Capacidad Máxima de Dosificación por ciclo: 1.5m³ de Hormigón.

Cinta transportadora de 24" de ancho, de goma lisa de tres telas de nylon. Accionada por un reductor pendular, con rodamiento antirretorno, a engranajes de Cr-Ni, Cementados y Templados, marca INDUMIX, modelo IR 16 150 de nuestra fabricación y motores eléctricos marca WEG de 15 HP a 1450 rpm, 100% blindado. Cabezales motriz y tensor engomados al igual que los rodillos de transporte de la zona de descarga de la tolva a la cinta.

Capacidad Máxima de Transporte: 524 Tn/hs.

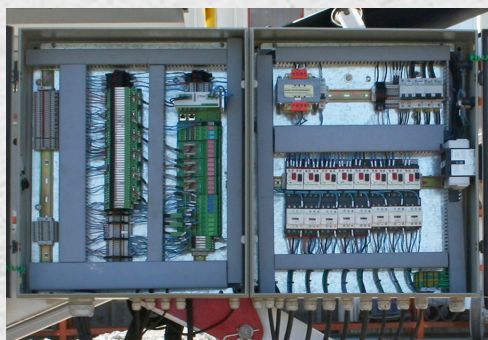
Balanza dosificadora de cemento para pesaje por suma de los mismos, montada sobre tres celdas digitales de carga de 2500 lbs (3 x 2500lbs), dimensionada para una capacidad máxima de 1000 kg de cemento, con soporte para Filtro a cartucho marca WAM modelo HOPPERTOP (Opcional). Alimentación por hasta dos tornillos sin fin para cemento, marca Indumix modelo TIR 274 x 8000. Descarga por el fondo de la balanza hacia Mezclador, con un alimentador a tornillo sin fin, marca Indumix modelo TIR 274x8000 para cemento, accionado por reductor a engranajes de Cr-Ni, cementados y templados, marca INDUMIX modelo IR 7 II, nuevo de nuestra fabricación y motor eléctrico marca WEG de 10 HP a 1450 rpm, 100% blindado.



Capacidad Máxima de Descarga de Cemento (relación 1:7): 78 Tn/hs.

Sistema de acopio y dosificación de agua compuesto por tanque de 850 lts. de capacidad con flotante de corte electrónico para conexión a red, caudalímetro inductivo marca KRONE lanza impulsos de Ø 2", electrobomba de 3 HP, cañerías, mangueras de conducción, llaves esféricas, etc. Regador de descarga en el Mezclador.

Capacidad Máxima de Dosificación: 300 lts/min.



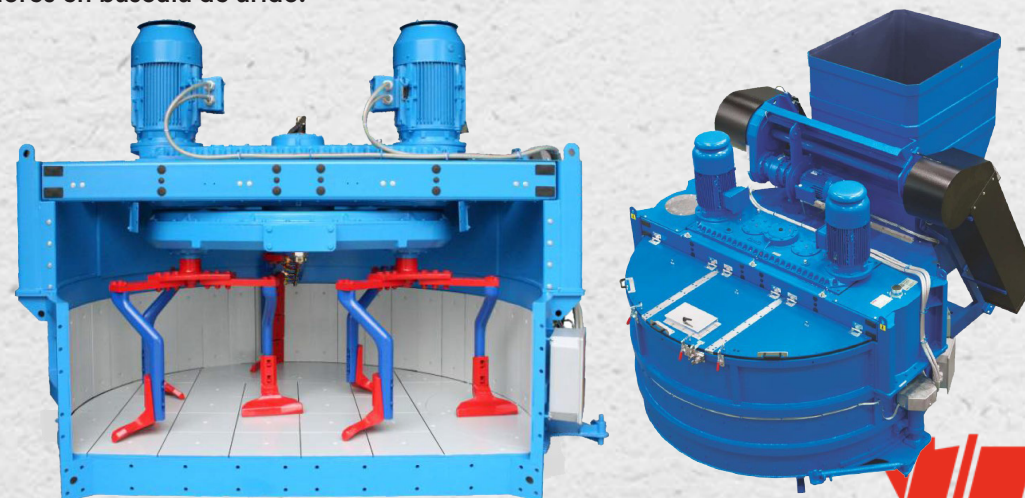
Circuito neumático completo, compuesto de COMPRESOR DE AIRE marca SCHULZ de 7,5 HP de potencia, bicilíndrico de dos etapas, 350 lts de capacidad y válvula de purga automática (3), FR, cilindros neumáticos y electroválvulas de 5 vías marca FESTO para el accionamiento de compuertas.

Tablero Eléctrico de Potencia para el comando de motores, electroválvulas y demás mecanismos, construido con materiales marca SCHNEIDER para potencia y PHOENIX CONTACT para comando.

- Capacidades Estandar Tablero DOBLE: 4 Aridos en 1 Escala, 2 Cementos en 1 Escala, 2 Aditivos en 1 Escala, 1 Agua Medida y 1 Vibrador en báscula de arido.
- Capacidades Maxima Tablero DOBLE Opcional: 4 Aridos en 1 Escala, 3 Cementos en 1 Escala, 4 Aditivos en 1 Escala, 1 Agua Medida y 2 Vibradores en báscula de arido.

Mezclador Planetario OMG-SICOMA modelo MP 1500/1000, para 1000 litros de hormigón vibrado por ciclo de mezcla, con apertura de descarga hidráulica, con tres brazos de mezcla y 1 brazo rascador periférico a dos niveles. Equipada con descarga hidráulica independiente mediante central con motor de 5.5 HP y bomba auxiliar manual. Con fondos y losetas de acero FE52. 3 palas de mezcla en fundición NYHARD 550 HB, 3 brazos de mezcla en fundición SFEROIDAL y 1 brazo periférico con palas periféricas en fundición. Accionado por un motoreductor de 60 HP a 1450 rpm, 100% blindado. Anillo semicircular para distribución de agua.

Capacidad Máxima de Mezclado: 1 m3 por Ciclo.



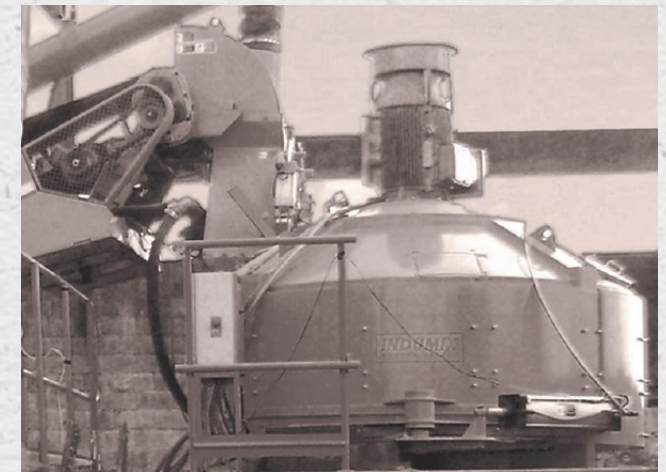
Sistema COMMANDBATCH OS25 por Command Alkon

- **Open Solution (OS):** soporta automatización de plantas a través del software conectado a hardware disponible comercialmente que no depende de hardware propietario.
- **Dosificación Remota:** el Cliente Remoto de COMMANDBatch permite hasta tres usuarios remotos adicionales simultáneos ejecutar monitoreo de planta, puesta a punto, administración de diseño de mezcla, diagnóstico y localización de falla en todo lugar y en todo momento.
- **Secuenciador de Materiales:** proporciona al concreto una homogeneidad consistente, confiable y predecible.
- **Marcha Libre:** maximiza la productividad de la máquina mediante la evaluación de la próxima carga.
- **Capacidades Estandar COMMANDBATCH OS25:** 4 Aridos en 1 Escala, 2 Cementos en 1 Escala, 2 Aditivos en 1 Escala, 1 Agua Medida, 20 Outputs y 8 Inputs.
- **Capacidades Maxima COMMANDBATCH OS25 Opcionales:** 4 Aridos en 1 Escala, 3 Cementos en 1 Escala, 2 Aditivos en 1 Escala, 1 Agua Medida, 20 Outputs y 8 Inputs.



DOSIFICADOR DE ADITIVOS DA 20 (opcional) capaz de dosificar hasta 2 aditivos por suma de los mismo, en un vaso de 22 lts total. Sistema presurizado de descarga automática por el fondo del vaso a presión. Carga individual con 3 bombas centrífugas independientes. 2 para Aditivos y 1 para Lavado.

Escaleras de acceso, plataformas y barandas para mantenimiento normalizadas para cumplir con requisitos de seguridad de equipos. Rejas de protección, pullcord en pasarelas, escaleras con peldaños e iluminación como OPCIONALES.



- (1): Calculado conforme a condiciones estandar Indumix y según Secuencia Estandar Indumix.
- (2): Calculado en base a un árido promedio con ángulo de reposo de 30°.
- (3): Según disponibilidad.

Algunos componentes que se muestran en esta descripción técnica son opcionales y solo pueden obtenerse mediante solicitud expresa. Imágenes a modo ilustrativo no contractuales.

ESQUEMA DE LOS CICLOS DE TRABAJO - SECUENCIA ESTANDAR INDUMIX

Para el cálculo se contemplan las siguientes Condiciones Estandar Indumix:

- Hormigón con la siguiente fórmula:

- Arena gruesa de río con un máximo de 2% de humedad: 850 Kgs/m³.
- Piedra de trituración 20-25 ó 6-19: 1100 Kgs/m³.
- Cemento CP40: 350 Kgs/m³.
- Agua: 175 lts.
- Relación agua-cemento A/C=0.5.

- La carga de Cemento se contempla con dos o más alimentadores en simultáneo de un mismo tipo de cemento, según sea el caso.

- El cero o tara de la balanza de cemento siempre se toma con el tornillo de descarga lleno.

- No se contemplan los tiempos de logística de los camiones mothormigoneros, ni de las cargadoras de áridos para el llenado de las tolvas por ser variables y dependen del layout propio de cada empresa.

